



Энтерол®: общая характеристика



Наименование препарата	ЭНТЕРОЛ®
Статус	Лекарственный препарат
Отпуск из аптеки	Без рецепта (OTC)
Код АТХ	A07FA02
Действующее вещество	<i>Saccharomyces boulardii</i> CNCM I-745 лиофилизат 250 мг
Формы выпуска	Капсулы и саше (порошок для приготовления суспензии для приема внутрь)
Срок годности	3 года
Прием препарата с пищей	Вне зависимости от времени приема пища
Производитель	Биокодекс, Франция



Энтерол®: вся линейка

Стеклянный флакон:
10, 30 и 50 капсул

Блистеры:
30 капсул

Саше:
10 и 20 пакетиков





ЭНТЕРОЛ® — уникальный небактериальный пробиотик для любого антибиотика и универсальное противодиарейное средство

ИНСТРУКЦИЯ

ПО МЕДИЦИНСКОМУ ПРИМЕНЕНИЮ ЛЕКАРСТВЕННОГО ПРЕПАРАТА

ЭНТЕРОЛ®



Регистрационный номер:

Торговое наименование: Энтерол®

Международное непатентованное или группировочное наименование: Отсутствует.

Лекарственная форма: Порошок для приготовления суспензии для приема внутрь.

Состав на 1 пакетик:

Действующее вещество: *Saccharomyces boulardii* лиофилизат 250,00 мг.

Вспомогательные вещества: лактозы моногидрат, фруктоза, кремния диоксид коллоидный, ароматизатор тутти-фрутти.

Описание: Светло-коричневый порошок с фруктовым запахом.

Фармакотерапевтическая группа: Противодиарейное средство.

Код АТХ: А07FA02

Фармакологические свойства:

Фармакодинамика

Saccharomyces boulardii CNCM I-745 представляет собой живые непатогенные дрожжи (депонирование - Национальная коллекция культур и микроорганизмов (CNCM), Международный депозитарий, Институт Пастера, Париж).

Препарат *Saccharomyces boulardii* является пробиотиком и действует в желудочно-кишечном тракте как противодиарейный микроорганизм.

Пробиотиками могут быть как бактерии, так и другие микроорганизмы, такие как дрожжи.

Согласно инструкции по Энтеролу®: *Saccharomyces boulardii* CNCM I-745 в составе Энтерола® – это живые непатогенные дрожжи, которые являются небактериальным пробиотиком.

Как и остальные пробиотики, Энтерол® относится к АТХ-группе А07FA «Противодиарейные микроорганизмы».

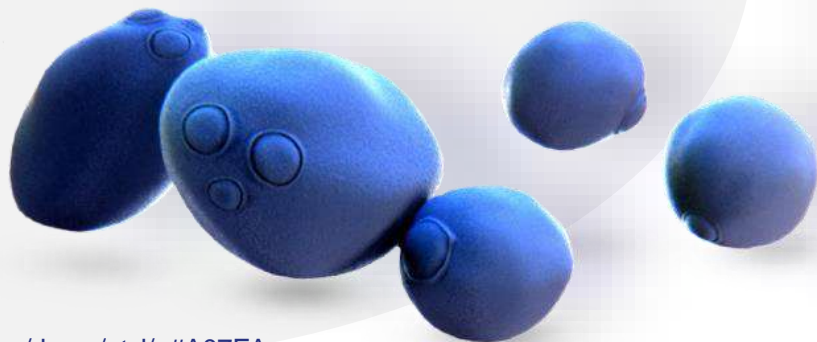
Как пробиотик, Энтерол® содержит микроорганизмы, которые оказывают положительное комплексное многоуровневое воздействие на организм человека, при этом сохраняют свою жизнеспособность при прохождении через пищеварительный тракт.



Как и остальные пробиотики, Энтерол® относится к АТХ-группе А07ФА «Противодиарейные микроорганизмы»

VIDAL

Все бактериальные и небактериальные пробиотики в статусе лекарственных средств относятся к группе АТХ А07ФА «Противодиарейные микроорганизмы» с разными кодами



- [-] **A07** Противодиарейные, кишечные противовоспалительные и противомикробные препараты
 - [+] **A07A** Кишечные противомикробные препараты
 - [+] **A07B** Кишечные адсорбенты
 - [+] **A07C** Электролиты с углеводами
 - [+] **A07D** Препараты, снижающие моторику ЖКТ
 - [+] **A07E** Кишечные противовоспалительные препараты
 - [+] **A07F** Противодиарейные микроорганизмы
 - [+] **A07X** Противодиарейные препараты другие

[-] **A07F** Противодиарейные микроорганизмы

[-] **A07FA** Противодиарейные микроорганизмы

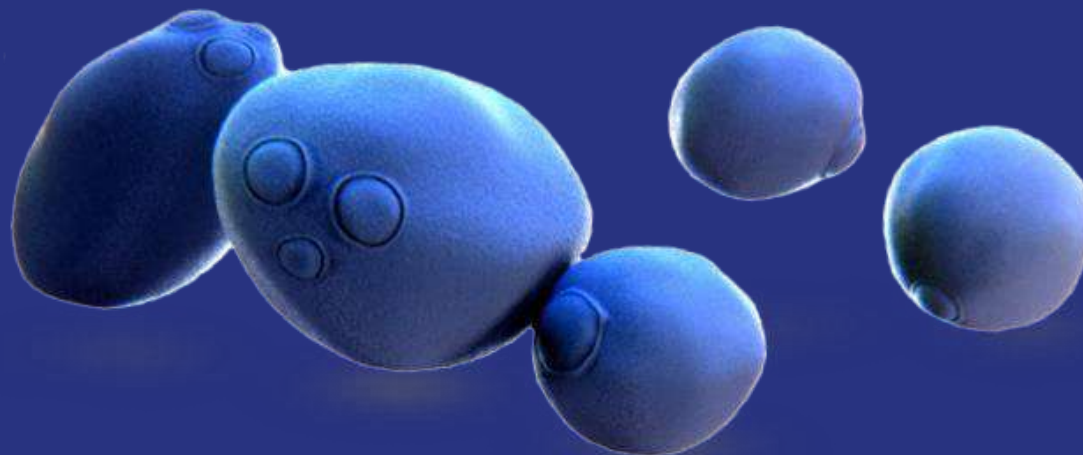
[+] **A07FA01** Микроорганизмы, продуцирующие молочную кислоту.

[+] **A07FA02** Сахаромицеты Boulardii

[+] **A07FA51** Микроорганизмы, продуцирующие молочную кислоту, в комбинации с другими препаратами



Saccharomyces boulardii CNCM I-745



**Первый непатогенный моноштаммовый дрожжевой пробиотик,
который отличается от других бактериальных пробиотиков**



В 2023 году исполнилось 100 лет со дня открытия уникального штамма *Saccharomyces boulardii* CNCM I-745!

ЭНТЕРОЛ® — это оригинальный² лекарственный препарат на основе *Saccharomyces boulardii* CNCM I-745, который производится во Франции. **Аналогов в России нет.**



в рекомендациях гастроэнтерологов России¹



в рекомендациях педиатров и терапевтов¹

460

миллионов человек применяли для лечения²

95

используется в странах²

120

мировых исследований²



ПЕРВООТКРЫВАТЕЛИ ПРОБИОТИКОВ

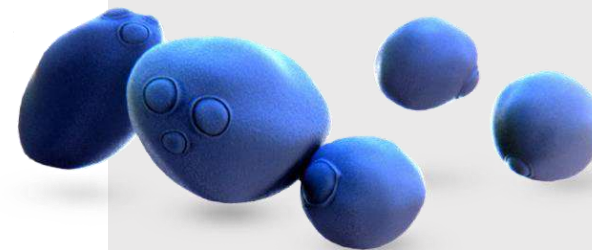


Род: *Saccharomyces*

Вид: *boulardii*

Наименование штамма: CNCM I-745

Уникальный², как отпечаток пальца



Сахаромицеты буларди CNCM I-745

Источники:

1. Данные о назначениях гастроэнтерологов и педиатров при диагнозе «кишечные инфекции (A00-A09)» в 4 кв. 2022г., согласно исследованию Prindex™ «Мониторинг назначений врачей», проведенному ООО «Ипсос Комкон» в 17 городах РФ.
2. <https://www.saccharomycesboulardii.com/>



Микроорганизм хранится в международных органах по депонированию микроорганизмов в институте Пастера во Франции



Сахаромицеты буларди **CNCM I-745**



Что такое *Saccharomyces boulardii* CNCM I-745?



- *Saccharomyces boulardii* CNCM I-745 — моноштаммовый дрожжевой пробиотик, который был открыт в 1923 году французским микробиологом Анри Буларом, который, находясь в Юго-Восточной Азии, заметил, что у людей, употребляющих особый чай из кожуры мангустина и личи, не возникала диарея



- Эффекты *S. boulardii* CNCM I-745 после их открытия были изучены более чем в 120 клинических исследованиях, SB использовались в качестве пробиотического средства для лечения диареи
- *S. boulardii* CNCM I-745 — первый дрожжевой пробиотический лекарственный препарат



Не все штаммы пробиотиков имеют одинаковую пользу для здоровья

Уникальные лечебные свойства штамма связаны с его **специфичностью**, которая определяется его:

- родом (*Saccharomyces*)
- видом (*boulardii*)
- обозначением штамма (CNCM I-745)

Уникальный, как отпечаток пальца





Saccharomyces boulardii CNCM I-745 — уникальный и оригинальный штамм



- Аббревиатура **CNCM** расшифровывается как «Национальная коллекция культур микроорганизмов» (**Collection Nationale de Culture de Microorganisms**), которая находится в международном депозитории в институте Пастера в Париже, где много лет хранится оригинальный штамм, и там же он получил название CNCM I-745
- Проведенные исследования со штаммом *Saccharomyces boulardii* CNCM I-745 подтверждают его свойства, характерные и специфические именно для данного штамма

Показания к применению

Лечение и профилактика диареи любой этиологии у взрослых и детей от 1 года, в том числе при:

- дисбиозе кишечника;
- острой инфекционной, вирусной или бактериальной диарее;
- диарее, вызванной приемом антибиотиков (антибиотик-ассоциированной диарее (ААД));
- синдроме раздраженного кишечника (СРК), энтероколите;
- диарее путешественников;
- диарее, вызванной *Clostridium difficile*, в сочетании с терапией ванкомицином или метронидазолом;
- нежелательных реакциях со стороны желудочно-кишечного тракта (ЖКТ) в ходе эрадикационной терапии *H. pylori*.

Применение при беременности и в период грудного вскармливания (ГВ)

Данные о применении SB ограничены или отсутствуют.

Перед назначением необходимо проконсультироваться с врачом для оценки соотношения ожидаемой пользы для матери к потенциальному риску применения для плода и ребенка. SB не всасывается из ЖКТ.

Противопоказания

- Повышенная чувствительность к одному из компонентов препарата, аллергия на дрожжи, прежде всего на SB.
- Наличие центрального венозного катетера (ЦВК), пациенты в тяжелом состоянии или с выраженными нарушениями иммунитета из-за риска фунгемии.
- Непереносимость лактозы, дефицит лактазы, врожденная галактоземия, синдром глюкозо-галактозной мальабсорбции.
- Детский возраст до 1 года.



Способ применения и дозы	Для приема внутрь Режим дозирования:	
Возраст	Капсулы, 250 мг	Порошок, 250 мг
Дети, 1-3 года	1 капсула х 2 р./сут.	1 саше х 2 р./сут.
Дети >3 лет, взрослые	1-2 капсулы х 2 р./сут.	1-2 саше х 2 р./сут.
Нозология	Длительность курса	
Лечение острой диареи (ОД)	5-10 дней	
Профилактика антибиотико-ассоциированной диареи (ААД)	Курс соответствует курсу применения антибиотика	
Профилактика диареи, вызванной <i>Clostridium difficile</i> (в сочетании с ванкомицином или метронидазолом)	1 месяц	
Профилактика диареи путешественника	Курс соответствует продолжительности путешествия	
Лечение синдрома раздраженного кишечника (СРК)	<p>До исчезновения симптомов.</p> <p>Допускается раскрытие капсулы и добавление ее содержимого в воду, другие напитки, пищу или детское питание непосредственно перед приемом. Не следует принимать препарат вместе с горячими, холодными и алкогольными напитками в связи с риском снижения активности и разрушения непатогенных дрожжей.</p> <p>Прием препарата для лечения острой диареи в обязательном порядке должен сопровождаться регидратацией.</p>	



Как принимать Энтерол®?

ДЕТИ 1-3 ГОДА



1 саше/ 1 капсула

2 РАЗА В ДЕНЬ



x



ДЕТИ ОТ 3 ЛЕТ
И ВЗРОСЛЫЕ



1-2 саше/ 1-2 капсулы

2 РАЗА В ДЕНЬ



x



С 1-го дня приема антибиотика или начала диареи

- Курс приема препарата **ЭНТЕРОЛ®** соответствует продолжительности приема антибиотика
- Возможен прием препарата **ЭНТЕРОЛ®** одновременно с пероральными антибиотиками

Для лечения острой диареи курс приема препарата **ЭНТЕРОЛ®** составляет 5-10 дней



Почему так важно защищать микробиоту при приеме любого антибиотика?

- **Краткосрочные** последствия приема антибиотиков, такие как диарея, – это только видимая часть айсберга.
- **Более серьезные, долгосрочные** последствия приводят к риску хронических заболеваний из-за локального и системного усиления воспалительных реакций, нарушения регуляции метаболизма и иммунного гомеостаза.

Видимая часть айсберга – краткосрочные последствия:

- **Диарея**
(до 6 недель после приема антибиотиков)
- ***C. difficile***-ассоциированные заболевания
- ***Candida***

Скрытая часть айсберга – долгосрочные последствия:

- **ВЗК**
- **Нарушение обмена веществ**
- **Ожирение**
- **Аллергия**
- **Астма**
- **Сахарный диабет**
- **Тревожность**

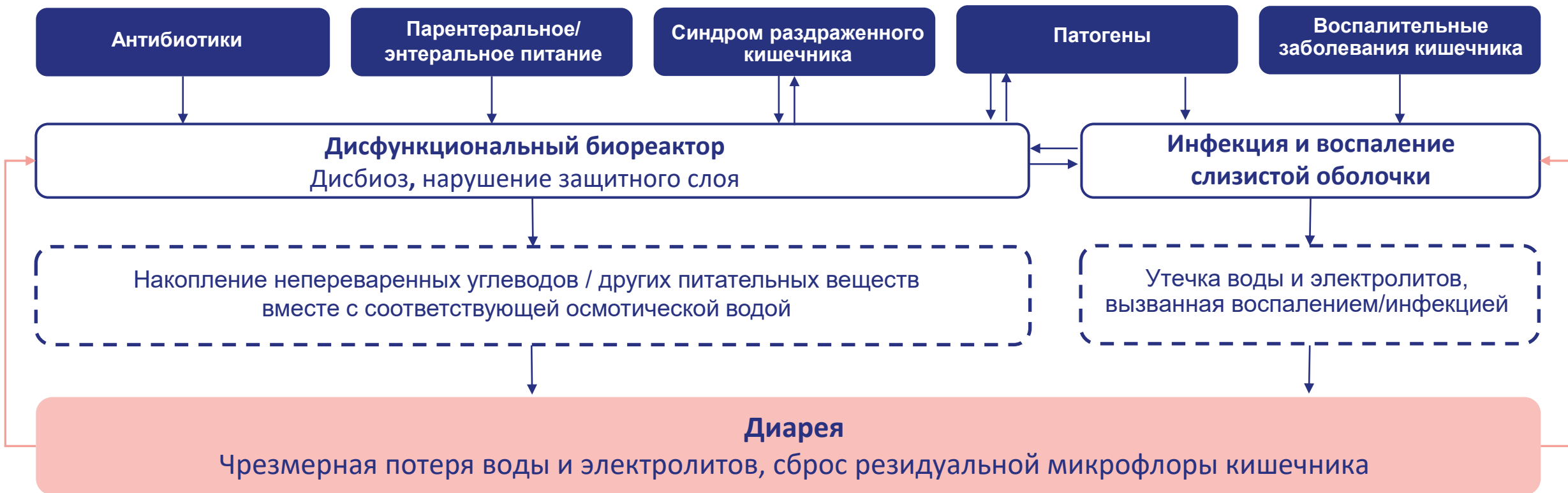


Энтерол®

Сахаромицеты буларди **CNCM-745**



Причины дисбиоза



Частыми факторами, вызывающими дисбиоз, являются:



Инфекционная диарея



Лечение антибиотиками



Добавление *Saccharomyces boulardii* CNCM I-745 к курсу антибиотика служит важной мерой для профилактики *C. difficile*



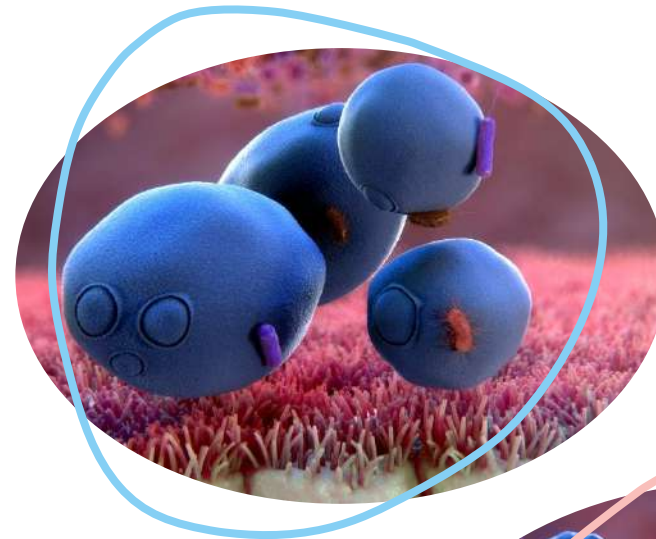
Снижает адгезию к эпителиальным клеткам **токсина А**, а также стимулирует образование антител против токсина А и **препятствует образованию биопленки *C. difficile***.



Способствует нормализации состава кишечной микробиоты, увеличению продукции короткоцепочечных жирных кислот (КЦЖК) и образованию вторичных желчных кислот, ингибирующих рост вегетативных форм *C. difficile*.



Уменьшает повреждение ткани кишки при инфицировании штаммами *C. difficile*.





В отличие от многих других пробиотиков Энтерол® входит в международные и национальные клинические рекомендации

Всемирная
организация
гастроэнтерологов



Латиноамериканская
ассоциация
гастроэнтерологов,
гепатологов и
нутрициологов



Российское научное
сообщество
по содействию
клиническому
изучению
микробиома
человека



Европейское
общество детских
гастроэнтерологов,
гепатологов и
нутрициологов



Российская
гастроэнтерологическая
ассоциация





Официальные рекомендации по использованию пробиотиков в лечении ААД



Показания к применению	Пробиотические штаммы	Доза	Уровень доказательности
Профилактика ААД у взрослых	<i>Saccharomyces boulardii</i> CNCM I-745	5x10 ⁹ КОЕ/250 мг дважды в день	1
	<i>Lactobacillus rhamnosus</i> GG	10 ¹⁰ КОЕ дважды в день	1
	<i>Lactobacillus acidophilus</i> CL1285 and <i>L. casei</i> (Bio-K+ CL1285)	≥10 ¹⁰ КОЕ в день	1
	Yogurt with <i>Lactobacillus casei</i> DN114, <i>L. bulgaricus</i> and <i>Streptococcus thermophilus</i>	10 ¹⁰ КОЕ в день	1

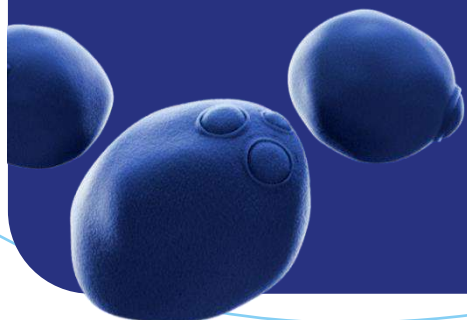


Показания к применению	Пробиотические штаммы	Доза	Уровень доказательности
Профилактика ААД у детей	<i>Saccharomyces boulardii</i> CNCM I-745	250-500 мг	1
	<i>Lactobacillus rhamnosus</i> GG	1-2x10 ¹⁰ КОЕ	1



Штамм *Saccharomyces boulardii* CNCM I-745 включен в последний отчет Maastricht VI

Показания к применению	Пробиотические штаммы	Уровень доказательности
Эрадикация <i>H. pylori</i>	Использование <i>S. boulardii</i> для: 1. Улучшения эрадикации HP 2. Уменьшения нежелательных явлений	A2 B2



Число нежелательных явлений со стороны ЖКТ, вызванных эрадикационной терапией *H. pylori*, было **более низким при применении специфичных штаммов.**



Штамм *Saccharomyces boulardii* CNCM I-745 включен в национальные рекомендации и стандарты



Научное сообщество по изучению микробиома человека



Российская гастроэнтерологическая ассоциация

Показания к применению	Пробиотические штаммы	Доза	Уровень доказательности
Уменьшение побочных эффектов при эрадикационной терапии	<i>Saccharomyces boulardii</i> CNCM I-745	5x10 ⁹ КОЕ x 2 раза в день	1
Уменьшение побочных эффектов при терапии первой линии	<i>Lactobacillus rhamnosus</i> GG	6x10 ⁹ КОЕ x 2 раза в день	2
Уменьшение побочных эффектов при терапии второй линии с применением левофлоксацина	<i>Lactobacillus reuteri</i> DSM 17938	1x10 ⁸ КОЕ x 3 раза в день	2



Энтерол® – уникальный небактериальный пробиотик для любого антибиотика и универсальное противодиарейное средство

1

Обладает естественной **устойчивостью** к антибиотикам

2

Возможен **одновременный прием** с пероральными антибиотиками

3

Курс лечения **соответствует курсу** применения антибиотика

4

Исключает риск передачи **генов** антибиотикорезистентности и сокращает количество таких генов





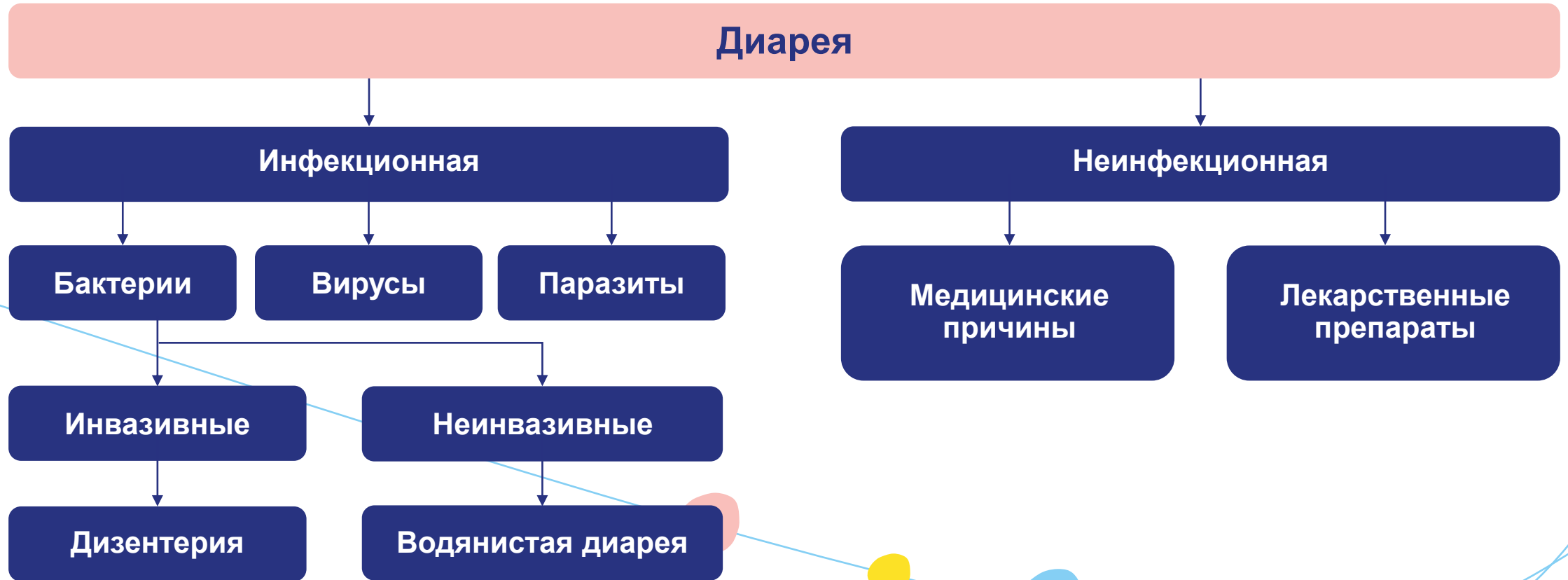
Статистика ВОЗ: 5 видов диареи

- Согласно данным ВОЗ, регистрируется **1-1,2 млрд** заболеваний в год, сопровождающихся диареей.
- 5 млн** случаев заканчивается летальным исходом.





Классификация диареи по причине





Диарея путешественника

- ДП поражает **20-40** миллионов путешественников в год в зависимости от пункта назначения и сезона путешествия.
- **12-46%** путешествующих меняют планы поездок из-за ДП.
- **10%** обращаются за медицинской помощью во время путешествия (3% требуется госпитализация).
- ДП может сохраняться до **90** дней, почти треть людей обращаются за медицинской помощью после поездки из-за сохраняющихся кишечных симптомов.
- у **3-30%** могут развиваться постинфекционные осложнения, включая синдром раздраженного кишечника, диспепсию или запор.



Источники:

1. McFarland L.V., Gohb S. Are probiotics and prebiotics effective in the prevention of traveler's diarrhea: A systematic review and meta-analysis // Travel Medicine and Infectious Disease. 2019. Vol. 27. P. 11-19.
2. Paredes-Paredes M., Flores-Figueroa J., Dupont H.L. Advances in the treatment of traveler's diarrhea. Curr Gastroenterol Rep 2011;13(5):402-7. <https://doi.org/10.1007/s11894-011-0208-6>.
3. Giddings S.L., Stevens A.M., Leung D.T. Traveler's diarrhea. Med Clin 2016;100(2):317-30. <https://doi.org/10.1016/j.mcna.2015.08.017>.



Как понять, какая диарея у вашего пациента?

Показания к применению:

Лечение и профилактика диарей любой этиологии у взрослых и детей от 1 года, в том числе при:

- дисбактериозе (дисбиозе) кишечника;
- острой инфекционной, вирусной или бактериальной диарее;
- диарее, вызванной приемом антибиотиков (антибиотико-ассоциированной диарее);
- синдроме раздраженного кишечника, энтероколите;
- диарее путешественников;
- диарее, вызванной *Clostridium difficile*, в сочетании с терапией ванкомицином или метронидазолом;
- нежелательных реакциях со стороны желудочно-кишечного тракта в ходе эрадикационной терапии *Helicobacter pylori*.



В ситуации неопределенности, когда вы не знаете причину диареи вашего пациента, помните, что **Энтерол® – это универсальный противодиарейный препарат**, который действует и на бактерии, и на вирусы, и на причину неуточненной этиологии¹.

Энтерол® показан **для лечения и профилактики диареи ЛЮБОГО происхождения** согласно Инструкции по медицинскому применению¹.



ОФИЦИАЛЬНЫЕ МЕЖДУНАРОДНЫЕ РЕКОМЕНДАЦИИ ПО ИСПОЛЬЗОВАНИЮ ПРОБИОТИКОВ В ЛЕЧЕНИИ ОСТРОЙ ДИАРЕИ



Показания к применению	Пробиотические штаммы	Уровень доказательности
Лечение острой инфекционной диареи (у взрослых и детей)	Saccharomyces boulardii CNCM I-745	1a
	<i>Lactobacillus rhamnosus GG</i> <i>Lactococcus lactis</i> , <i>L. lactis cremoris</i> u <i>Leuconostoc mesenteroides cremoris</i>	1a 1b
Лечение острого гастроэнтерита (у детей)	Saccharomyces boulardii CNCM I-745	Very low
	<i>Lactobacillus rhamnosus GG</i> <i>L. reuteri</i> DSM 17938	Very low Very low
Профилактика острой инфекционной диареи (у детей)	Saccharomyces boulardii CNCM I-745	1b
	<i>Lactobacillus rhamnosus GG</i> <i>Lactococcus lactis</i> , <i>L. lactis cremoris</i> u <i>Leuconostoc mesenteroides cremoris</i>	1b 1b
Лечение острой инфекционной диареи (у детей)	Saccharomyces boulardii	1a
	<i>Lactobacillus rhamnosus GG</i> <i>L. reuteri</i> DSM 17938	1a 1b

Источник:

1. Всемирная гастроэнтерологическая организация. Пробиотики и пребиотики. Общие рекомендации Всемирной гастроэнтерологической организации. 2011.
2. Guarino A. European Society for Pediatric Gastroenterology, Hepatology and Nutrition / European Society for Pediatric Infectious Diseases Evidence-based guidelines for the management of Acute Gastroenteritis in children in Europe: update 2014. JPGN 2014;59;1:132-51.
3. Szajewska H. et al. J Pediatr Gastroenterol Nutr 2014;58:531-9.
4. Cruchet S. Pediatr Drugs 2015;17:199-216.



Практические рекомендации Научного сообщества по содействию клиническому изучению микробиома человека (НСОИМ) и Российской гастроэнтерологической ассоциации (РГА) по применению пробиотиков для лечения и профилактики заболеваний гастроэнтерологического профиля у взрослых (2020 г.)

Показания к применению	Штамм	Доза	Уровень доказательности
Лечение острой диареи	<i>Saccharomyces boulardii</i> CNCM I-745	250 мг x 2 раза в день	2
	<i>Lactobacillus rhamnosus</i> GG	10 ⁹ КОЕ x 2 раза в день	3





Штамм *Saccharomyces boulardii* CNCM I-745 включен в национальные рекомендации



Международная общественная организация
«Евро-Азиатское общество по
инфекционным болезням»



Межрегиональная общественная
организация «Ассоциация врачей-
инфекционистов Санкт-Петербурга и
Ленинградской области»

Показания к применению	Пробиотические штаммы	Уровень доказательности
Ротавирусный гастроэнтерит у детей	<i>Saccharomyces boulardii</i> CNCM I-745 <i>Bifidobacterium animalis</i> подвид <i>Lactis</i> <i>Lactobacillus acidophilus</i> <i>Lactobacillus GG</i>	Уровень убедительности рекомендаций – А (уровень достоверности доказательств – 1)



Включен в стандарты
специализированной
медицинской помощи
Министерства
здравоохранения
Российской Федерации

Стандарт специализированной медицинской помощи детям при амебиазе средней степени тяжести от 24122013 №1379н;
стандарт специализированной медицинской помощи при диарее и гастроэнтерите, предположительно инфекционных, средней степени тяжести от 20122012 №1265н;
стандарт специализированной медицинской помощи детям при гастроэнтеритах вирусной этиологии тяжелой степени тяжести от 09112012 №799н. Общественная организация «Ассоциация врачей-инфекционистов Санкт-Петербурга и Ленинградской области».



ЭНТЕРОЛ® - УНИВЕРСАЛЬНОЕ¹ ПРОТИВОДИАРЕЙНОЕ СРЕДСТВО ПРИ ДИАРЕЕ ЛЮБОЙ ЭТИОЛОГИИ

Энтерол® предназначен для профилактики и лечения диареи любой этиологии, так как является лекарственным препаратом 3 в 1:



противомикробного препарата:

воздействует на причину диареи и снижает воспаление в кишечнике^{2,3,4}



энтеросорбента:

не замедляет работу кишечника, выводит возбудителей диареи и их токсины, снижая интоксикацию^{2,3,4}



пробиотика:

способствует сохранению и восстановлению здоровой микрофлоры кишечника^{2,3,4}



1. Универсальное, так как предназначен для профилактики и лечения диареи любой этиологии 2. ИМП лекарственного препарата Энтерол® РУ ЛП-002433 от 10.10.2019, РУ ЛП-№(002853)-(РГ-РУ) от 24.07.2023; РУ П N011277 от 29.09.2020 5. Szajewska H, Kołodziej M, Zalewski BM. Systematic review with meta-analysis: Saccharomyces boulardii for treating acute gastroenteritis in children-a 2020 update. Aliment Pharmacol Ther. 2020 Apr;51(7):678-688. doi: 10.1111/apt.15659. Epub 2020 Feb 13. PMID: 32056266. 4. McFarland LV. Systematic review and meta-analysis of Saccharomyces boulardii in adult patients. World J Gastroenterol. 2010 May 14;16(18):2202-22. doi: 10.3748/wjg.v16.i18.2202. PMID: 20458757; PMCID: PMC2868213.



Как помочь ребенку с диареей?

Диарея вирусной этиологии (до 93% случаев)

Диарея бактериальной этиологии (7-10% случаев)

Антибиотик-ассоциированная диарея

Прекращение приема антибиотиков¹ (если допустимо)

исключена — Инфекция *C. difficile*

1 линия терапии при легком и среднем течении (на фоне щадящего режима питания)

Регидратация оральной соевыми составами для регидратации со сниженной осмолярностью + с учетом возраста детей и показаний, в среднем 40-100 мл/кг/сут^{2-4,7,8}

Энтеросорбент, например диосмектит^{2-4,7,8}
• 2-3 саше в сутки

Пробиотик с доказанной эффективностью в высоких дозах: $\geq 5 \cdot 10^9$ КОЕ в сутки в течение 5-10 дней, например ***S. boulardii* CNCM I-745**
• 1-2 капсулы 2 раза в сутки (1 капсула 250 мг, или $5 \cdot 10^9$ КОЕ)⁹

Диарея продолжается через 2-4 дня терапии

Есть эффект

Модификация терапии (госпитализация при необходимости)

Верификация этиологического фактора диареи^{2-4,7,8}

Вирусная

Бактериальная

2 линия терапии при легком и среднем течении (на фоне щадящего режима питания)

Противовирусная и иммуномодулирующая терапия²

Инфузионная терапия (при неэффективности оральной регидратации) растворами электролитов, электролитов в комбинации с углеводами с учетом возраста детей и показаний^{2-4,7,8}

Препарат с антибиотической активностью (эмпирическая или подобранная терапия в случае установленной этиологии диареи, например нифуроксазид)^{2-4,8}

Энтеросорбент, например диосмектит²⁻⁸
• 2-3 саше в сутки

Пробиотик с доказанной эффективностью²⁻⁸, например ***S. boulardii* CNCM I-745**
• 1-2 капсулы 2 раза в сутки (1 капсула 250 мг, или $5 \cdot 10^9$ КОЕ)⁹

Ванкомицин/
метронидазол/
фидаксомицин*

Нет эффекта

Есть эффект

Восстановительный период

Пробиотик, например ***S. boulardii* CNCM I-745**
• 1-2 капсулы 2 раза в сутки⁹ в течение как минимум 2 недель

+ Щадящий режим питания^{2-4,8}

ПОДТВЕРЖДЕНА

*вирусно-бактериальная



Только **ЭНТЕРОЛ®** содержит **жизнеспособные** культуры *Saccharomyces boulardii* CNCM I-745

- Согласно ТР ТС 021/2011 «О безопасности пищевой продукции», **жизнеспособные** дрожжевые и дрожжеподобные грибы **запрещены для использования в составе биологически активных добавок к пище**. В их производстве участвуют только неживые культуры.

Ключевые отличия	БАДы на основе <i>S. boulardii</i>	Лекарственный препарат ЭНТЕРОЛ®
Состав	Нежизнеспособные культуры <i>S. boulardii</i>	Жизнеспособные культуры <i>S. boulardii</i> CNCM I-745
Штамм	НЕТ	Только Энтерол® содержит уникальный и наиболее изученный в мире штамм <i>S. boulardii</i> CNCM I-745
Доказательная база	НЕТ	Более 120 научных международных исследований
Рекомендации	НЕТ	<i>S. boulardii</i> CNCM I-745 входят в международные и российские рекомендации (WGO, ESPGHAN, НСОИМ, РГА)



Sb БАДы не являются дженериками ЛС Энтерол® и не могут быть сравнимы по терапевтическому эффекту